



## БЕСТРАНШЕЙНЫЕ ТЕХНОЛОГИИ

ООО «МЕМПЭКС» - производитель специализированной строительной техники с 2001 года.

МИНСК, Республика Беларусь

# Машина направленного бурения УМ-32

многофункциональная установка

### ОСНОВНОЕ НАЗНАЧЕНИЕ

Управляемые криволинейные проколы

- Тяговое усилие при проколе: 24 тонн
- Тяговое усилие при затяжке: 32 тонны
- Длина прокола: 80 метров
- Диаметр труб: 63 мм, 110 мм, 160 мм, 225 мм

Параметры производства работ могут изменяться в большую или меньшую сторону и зависят от геологии, профессиональных навыков бригады, гидронасыщенности грунта и т.п.

### ДОПОЛНИТЕЛЬНЫЕ ВОЗМОЖНОСТИ

Замена изношенных трубопроводов по старому следу методом уплотнения в грунт.

- Тяговое усилие при затяжке: 32 тонны
- Длина участка замены: 100 метров
- Диаметр труб: 63 мм, 110 мм, 160 мм, 225 мм
- Материал заменяемого трубопровода: чугун, керамика, асбест, сталь.

Установка двойного назначения УМ-32 комплектуется под потребности заказчика: либо под управляемые проколы, либо под замену трубопроводов, либо - сразу двойной набор функций (и проколы, и замена).



ГАБАРИТЫ	Длина	Ширина	Высота	Масса
Силовая установка (в сборе)	734 мм	500 мм	320 мм	110 кг
Гидростанция (в сухом виде)	1260 мм	610 мм	725 мм	190 кг

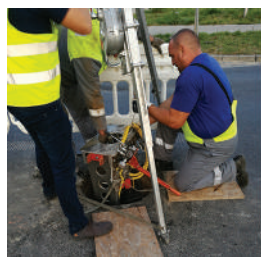
### ВАРИАНТЫ МОНТАЖА СИЛОВОЙ УСТАНОВКИ

- В приялке на проектной глубине
- В колодце диаметром от 1000 мм

Корпус и каретка силовой установки изготовлены из высокопрочного алюминиевого сплава



## ОСОБЕННОСТИ УМ-32



Силовая  
установка

110  
КГ

Высокопрочный  
алюминиевый  
сплав

Малые габариты и облегчённая масса

- Облегчённая масса (за счёт использования высокопрочного алюминиевого сплава) и малые габариты УМ-32 позволяют:
  - отказаться от погрузо-разгрузочной техники;
  - перевозить установку в автотранспорте небольшой грузоподъёмности;
  - минимизировать состав бригады.
- Монтаж оборудования в колодце производится через горловину 60 см **без демонтажа плиты перекрытия.**
- Работы с использованием УМ-32 могут выполняться в особо стеснённых условиях (узкие улицы жилых застроек, подвалы зданий, колодцы диаметром от 1000 мм).
- В гидростанции имеется вывод 12 В для подключения освещения. Все БРС закрытого типа.

Состав оборудования подбирается под строительные задачи заказчика - индивидуальная комплектация



Головка прокольная, штанги

### Буровой инструмент

Буровой инструмент выполнен из высококачественной легированной стали. Произведена закалка.

**Головка прокольная:** Продольные прорезы для прохождения сигнала зонда, заполненные текстолитом защищают от попадания грунта в прокольную головку.

**Штанги:** Комплект колпачков защищает резьбу от грязи. Графитная смазка резьб облегчает скручивание штанг.



Расширители

### Расширители

Литьё из вязкой стали исключает обрыв по сварным соединениям.

Форма колокола даёт повышенную прочность при лёгкой массе.



Головка режущая центрированная полая (ГРЦП)

### Ножи для замены трубопровода

Головки режущие для разных типов изношенных труб.

Тип ГРЦП позволяет осуществлять замену хозяйственной канализации без перекачки стоков.



Цанги

### Цанги

Высококачественная легированная сталь. Удлиненная юбка защищает от обрыва трубы.

Цанговое крепление повышает прочность соединения.

Контроль траектории при выполнении управляемого прокола

Установка УМ-32 комплектуется радиолокационными системами СЕНСЕ с мини-зондами (г. Ульяновск, Россия)



Система локации SNS 1t

### Система локации SNS 1t

Рабочая глубина – до 9,9 м  
Рабочая частота – 12 кГц  
Точность продольного угла наклона – 0,1%  
Незасыпающий режим  
Время работы от 1 комплекта батарей при стандартной мощности – 20 часов



Система локации SNS 2t

### Система локации SNS 2t

Рабочая глубина – до 15,0 м  
Рабочая частота – 12 кГц; 30 кГц  
Переключение частот и режимов под землёй.  
Точность продольного угла наклона – 0,1%.  
Незасыпающий режим.  
Три режима мощности зонда.  
Время работы от 1 комплекта батарей – 10-50 часов (зависит от мощности).



ООО «МЕМПЭКС»

Производство специализированного  
строительного оборудования

МИНСК, Республика Беларусь  
Телефон: +375 (17) 542-35-24  
Факс: +375 (17) 512-64-50

office@mempex.by  
www.mempex.by